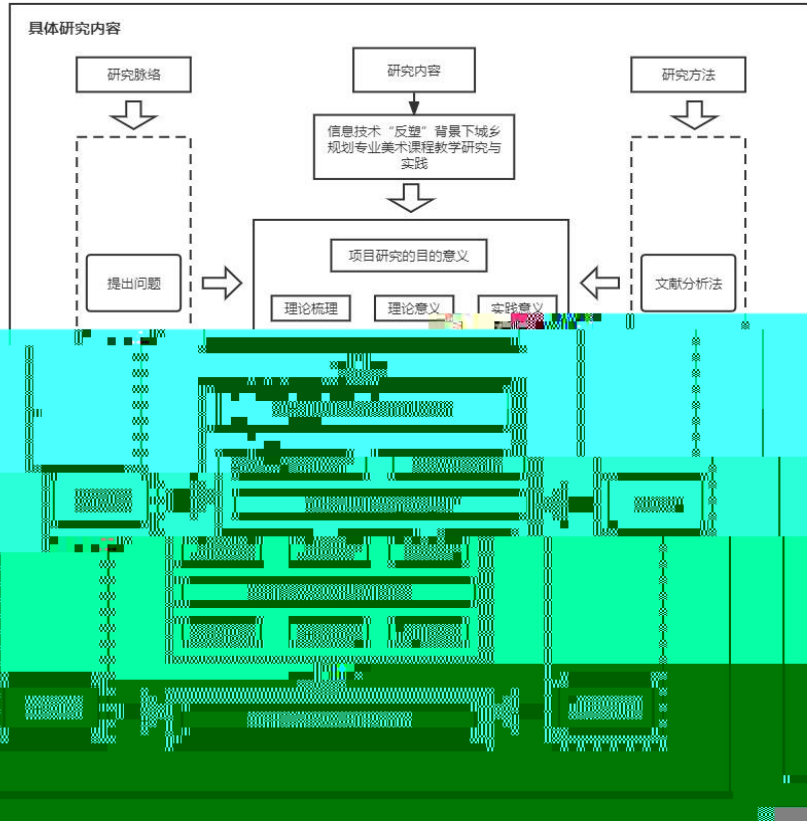


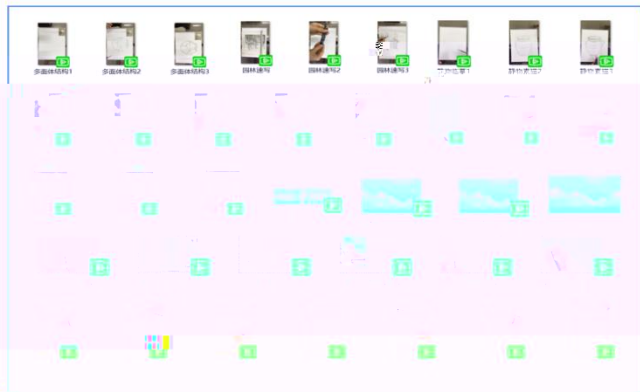
2024 年

土木与建筑工程



视频库提供 45 个视频

- 6 个 建筑风景表现
- 12 个 建筑风景中植物表现
- 6 个 建筑风景中石头水体表现
- 15 个 建筑风景写生



美术基础
全部班级
22级城乡规划
资料

- 6.1 有目的形式语言
- 6.2 整体与局部
- 6.2.1 一点透视
- 6.2.2 两点透视
- 6.3 景物基本画法
- 6.4 建筑建筑
- 6.5 园林建筑
- 6.6 建筑总图
- 6.7 建筑风景构图**
- 6.8 建筑与景物
- 6.9 建筑写生
- 6.1 建筑表现技法
- 6.2 建筑风景素描
- 6.3 建筑风景写生
- 6.4 建筑风景水彩
- 6.5 建筑风景水粉
- 6.6 建筑风景速写
- 6.7 建筑风景数字表现

【直播】建筑风景表现

【直播】建筑风景表现

【直播】建筑风景表现

【直播】建筑风景表现

【直播】建筑风景表现

【直播】建筑风景表现

【直播】建筑风景表现

【直播】建筑风景表现

【直播】建筑风景表现

【直播】建筑风景表现

【直播】建筑风景表现

【直播】建筑风景表现

课堂评价

根据本节课美术基础教学实践情况，你认为哪种形式的教学模式，积极性更好?

A 3A	7%
B 3B	93%

1.1 建筑基础知识

2.1 一点透视 (上)

2.2 一点透视 (下)

2.4 建筑风景表现 (上)

2.5 建筑风景表现 (下)

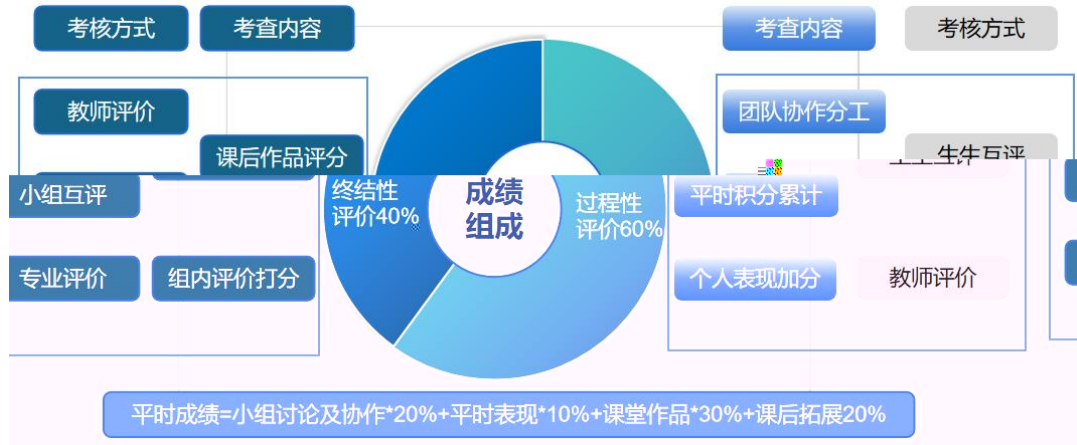
2.3 室内一点透视图

4.1 西式建筑入口 (线稿)

6.5P中式建筑入口 (线稿)

7.1 小窗景入口 (线稿)

13.1 建筑风景表现技法(上)



2023 91

2023年下半年教师课堂教学质量评价汇总表（截止11月15日）

学院	序号	教师姓名	职称	课程名称	专业班级	听课时间	听课地点	督导评分
土木与建筑工程	001	刘XX	副教授	工程力学	土木1201	11月15日	11-208	91
土木与建筑工程	002	王XX	副教授	工程力学	土木1202	11月15日	11-208	91
土木与建筑工程	003	李XX	副教授	工程力学	土木1203	11月15日	11-208	91
土木与建筑工程	004	张XX	副教授	工程力学	土木1204	11月15日	11-208	91
土木与建筑工程	005	赵XX	副教授	工程力学	土木1205	11月15日	11-208	91
土木与建筑工程	006	陈XX	副教授	工程力学	土木1206	11月15日	11-208	91
土木与建筑工程	007	周XX	副教授	工程力学	土木1207	11月15日	11-208	91
土木与建筑工程	008	吴XX	副教授	工程力学	土木1208	11月15日	11-208	91
土木与建筑工程	009	徐XX	副教授	工程力学	土木1209	11月15日	11-208	91
土木与建筑工程	010	孙XX	副教授	工程力学	土木1210	11月15日	11-208	91

99.50%

学院	教师姓名	职称	课程名称	专业班级	听课时间	听课地点	督导评分
土木与建筑工程	刘XX	副教授	工程力学	土木1201	11月15日	11-208	91
土木与建筑工程	王XX	副教授	工程力学	土木1202	11月15日	11-208	91
土木与建筑工程	李XX	副教授	工程力学	土木1203	11月15日	11-208	91
土木与建筑工程	张XX	副教授	工程力学	土木1204	11月15日	11-208	91
土木与建筑工程	赵XX	副教授	工程力学	土木1205	11月15日	11-208	91
土木与建筑工程	陈XX	副教授	工程力学	土木1206	11月15日	11-208	91
土木与建筑工程	周XX	副教授	工程力学	土木1207	11月15日	11-208	91
土木与建筑工程	吴XX	副教授	工程力学	土木1208	11月15日	11-208	91
土木与建筑工程	徐XX	副教授	工程力学	土木1209	11月15日	11-208	91
土木与建筑工程	孙XX	副教授	工程力学	土木1210	11月15日	11-208	91

3

2

2

